

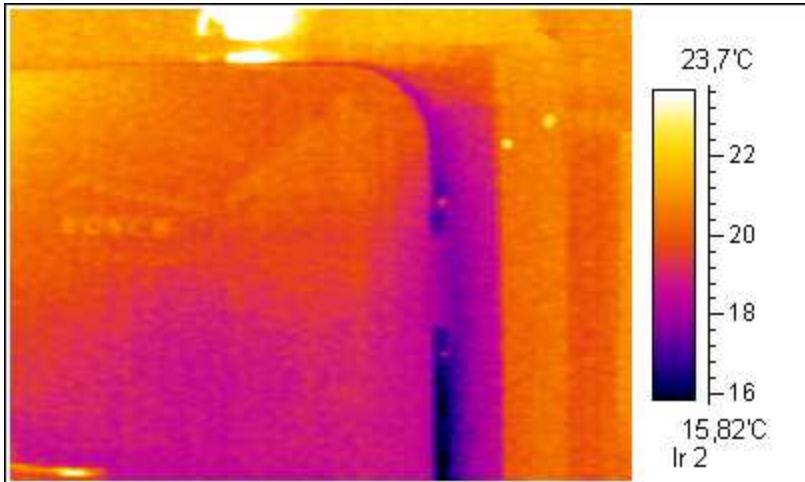
EISKALT CONTRA CO₂ ! Kühlschrank

Projekt CO₂-Fußabdruck

www.co2-fussabdruck.info



Energie-Initiative Rhön- und Grabfeld e. V.



Thermografie Front - Beschläge & Dichtungen - Bild oben

sichtbare Schwachstellen :

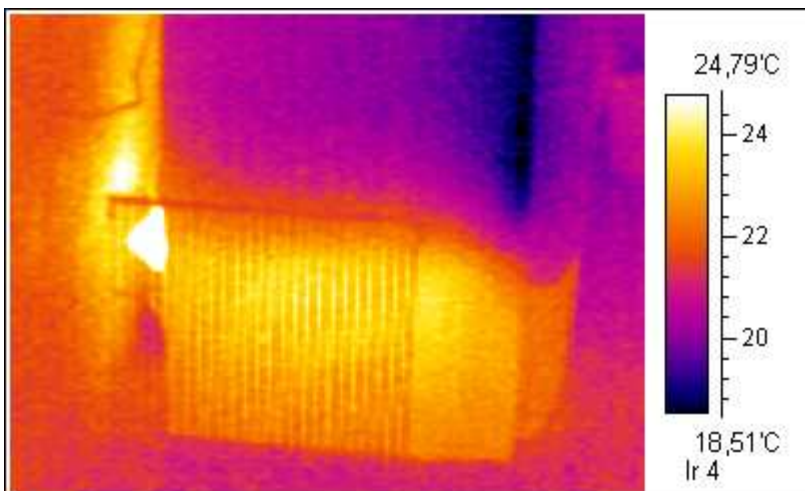
Deutliche Kälteverluste sind am Dichtungsgummi und an der Kühlschranktüre, bzw. an den Beschlägen verzeichnen.

Thermografie Seite - Beschläge & Dichtungen - Bild unten

sichtbare Schwachstellen :

Ein großer Kälteverlust ist über die gesamte Kühlkammer, aber insbesondere an der Türe vorhanden. Direkt unter dem Kühlschrank erzeugt der Verdampfer / Verdichter eine sichtbare hohe Wärmequelle mit hohen Energieverlusten unter dem Kühlkörper.

OB FEUER UNTER EINEM KÜHLSCHRANK SINN MACHT ?



Motten

Bj. : 1956 Bosch 125 S-„N“
Energieverbrauch: **363 kWh/a**

Neu: Miele K12024S **A++**
Energieverbrauch: **127 kWh/a**

Einsparung: 236 kWh/a - 65 %
47,20 €/a (20 Ct/kWh) 135 kg CO₂/a



Interpretation der Farbverläufe:

blau - violett:

niedrigere Oberflächentemperaturen
mit hohen Kälteverlusten

Farbskala:

orange - rot - gelb - weiß:

höhere Oberflächentemperaturen
mit größeren Wärmeverlusten